

LES 7 CARACTÉRISTIQUES DES VIVANTS

Prof en quarantaine – SCIENCE – 8 à 14 ans

FONCTIONNEMENT ET SUGGESTIONS

- Parcourez cette présentation.
- Vous aurez besoin d'une feuille et d'un crayon pour prendre des notes.
- Si vous voyez l'icône d'un crayon, prenez cette information en note pour le test final.
- À la fin de la présentation, il y aura un court test en ligne.

C'est parti !

VIVANT OU NON VIVANT ?

Parfois, il est facile de déterminer ce qui est vivant ou non vivant.

Le crayon près de vous est non vivant. Votre animal de compagnie est vivant...

Mais parfois, il est plus difficile de déterminer si un élément est vivant ou non.

Discussion :

- *Le feu est-il vivant ?*
- *Une banane est-ce vivant ?*



**Pour être considéré
comme vivant, un élément
doit posséder les 7
caractéristiques que nous
allons voir.**



Si un élément possède 6 des
7 caractéristiques, il n'est
pas vivant !



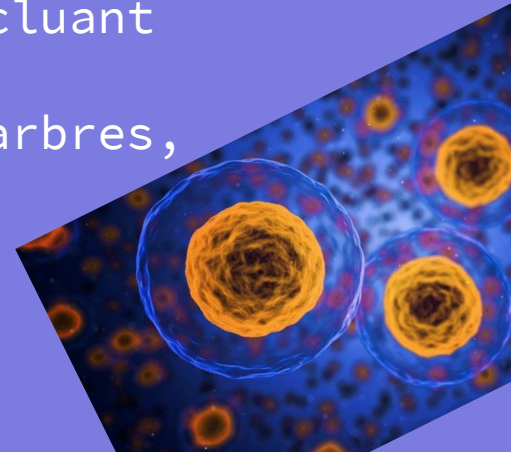
1- CELLULES



Tout vivant est fait de cellules. Les cellules peuvent avoir différentes fonctions (ex: neurones, globules rouges, cellules musculaires...)

Il existe des cellules

- animales : qui composent les animaux (incluant l'humain)
- végétales : qui composent les végétaux (arbres, plantes, algues...)





2- UTILISATION DE L'ÉNERGIE

Tous les êtres vivants
utilisent de l'énergie.



Les animaux puisent leur
énergie dans la nourriture.

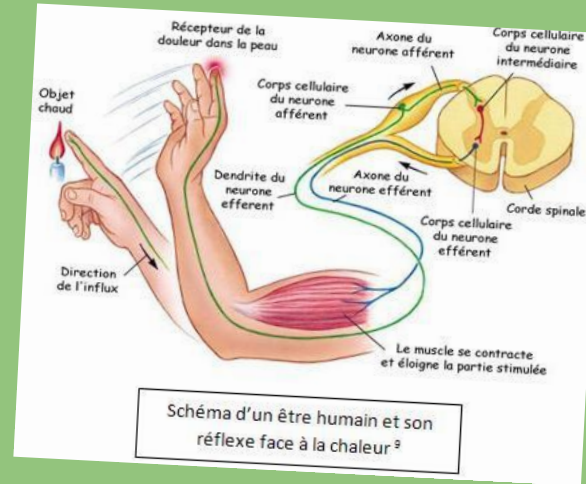
Les végétaux utilisent la
lumière, les minéraux et l'eau
pour créer leur nourriture.

3 - IRRITABILITÉ



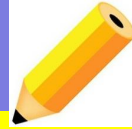
Les vivants
RÉAGISSENT à leur
environnement.
Souvent on parle de
réflexes. C'est ce
qu'on appelle de
l'irritabilité.

Ce sont des réactions
de survie.
Instinctives.



Les végétaux n'ont pas des réflexes rapides mais ils font de l'irritabilité. Par exemple, pour survivre, ils font pousser leurs racines vers les plans d'eau ou vers le sol humide.

4 - REPRODUCTION



Tout vivant peut se reproduire pour assurer la survie de son espèce.

- *Attention, ce n'est pas parce qu'un vivant ne se reproduit pas qu'il est non vivant. Il a, en général, la capacité de se reproduire. Certains vivants sont infertiles.*

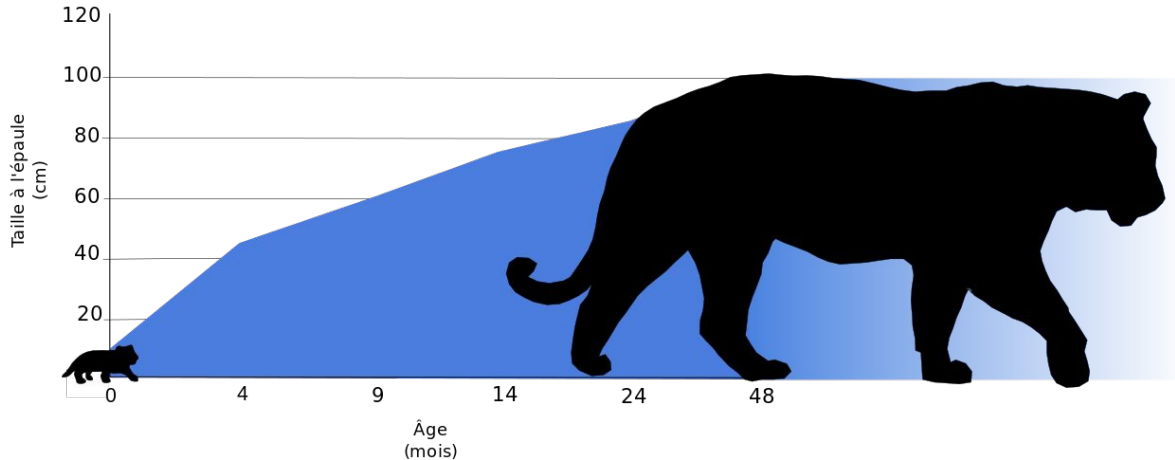


5- CROISSANCE



Tous les êtres vivants passent par différentes étapes de développement. **Les vivants grandissent. C'est la croissance.**

Courbe de croissance du tigre

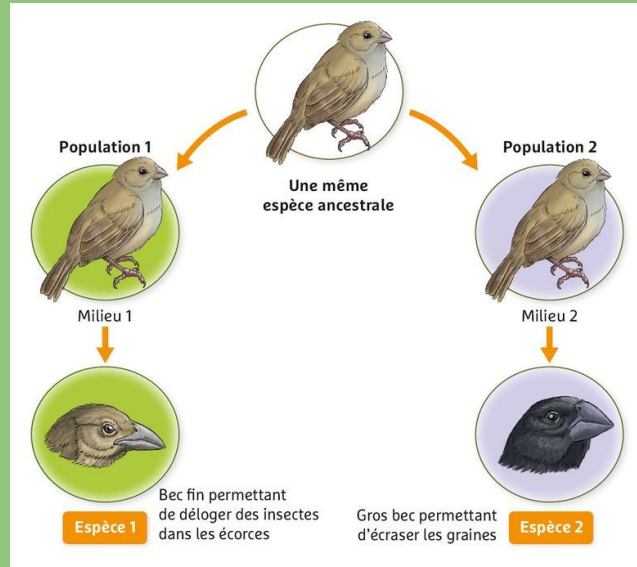


6- ADAPTATION AVEC LE MILIEU

Lorsqu'il y a un changement dans le milieu, le vivant s'adapte et change. On peut appeler ce phénomène l'ÉVOLUTION. Ce changement ne se fait pas automatiquement, il faut plusieurs générations pour que le changement soit effectué.



Milieu dont la nourriture nécessite un bec long et plus mince (insectes dans les écorces)



Milieu dont la nourriture nécessite un bec large et fort. (Grains, noix)

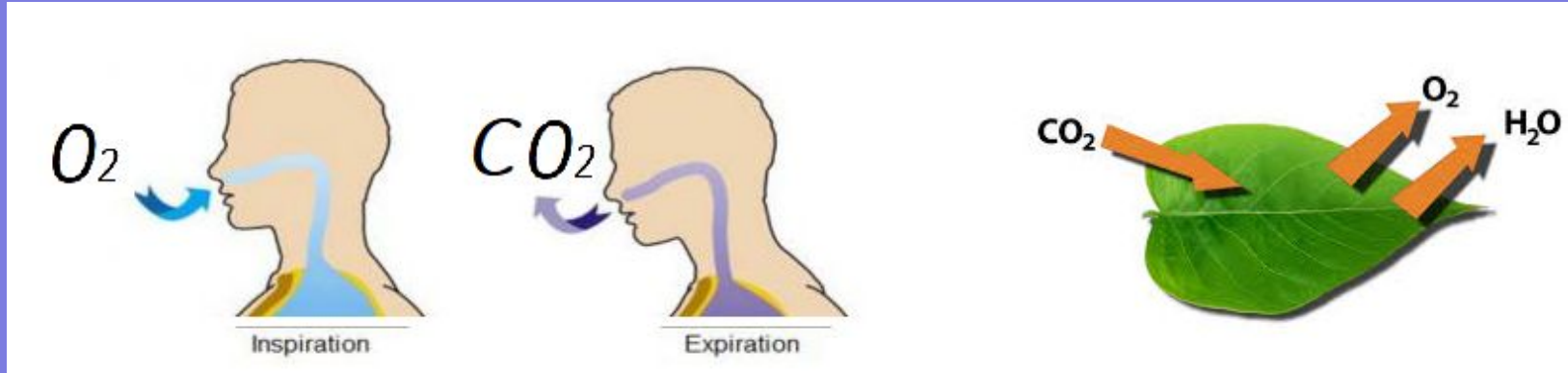
7- ÉCHANGES AVEC LE MILIEU



Tout vivant fait des échanges avec son environnement.

L'échange c'est de prendre quelque chose de l'environnement et redonner quelque chose.

Entrer-Sortir



VIVANT OU NON VIVANT ?

Donc, pour être vivant, il faut :

- 1- Avoir des cellules
- 2- Utiliser de l'énergie
- 3- Avoir des réactions d'irritabilité
- 4- Se reproduire
- 5- Grandir (Croissance)
- 6- S'adapter aux changements du milieu
- 7- Faire des échanges avec le milieu





EST-CE QU'UNE POMME EST VIVANTE ?

Elle est considérée comme vivante si elle est encore attachée au pommier.

Dès qu'on la cueille elle ne fait plus partie du végétal vivant, elle devient un non-vivant. C'est la même chose pour une branche, une feuille...

TEST - 7 CARACTÉRISTIQUES DES VIVANTS

Maintenant que tu en connais plus sur les caractéristiques des vivants, clique sur l'image pour accéder au test.

Bonne chance !

